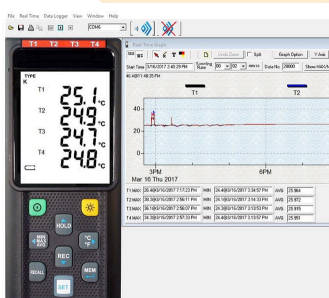




# MÁY ĐO NHIỆT ĐỘ KIỂU K, J, E, T, N, R, S 4 KÊNH, **BLUETOOTH**

## 800025 - SPER SCIENTIFIC

1. Tầm đo:  $-200^{\circ}\text{C} - +1,370^{\circ}\text{C}$ .
2. Datalog lưu 32,000 số đo.
3. Đo tiếp xúc với cảm biến nhiệt độ kiểu K, J, E, T, N, R, S.
4. Đo đồng thời 4 kênh.
5. Giao tiếp Bluetooth.
6. Đo chênh lệch 2 nguồn nhiệt.
7. Min/Max/Hold.





- ★ 800025 sử dụng cảm biến nhiệt độ kiểu K, J, E, T, N, R, S tiếp xúc trực tiếp nguồn nhiệt. Đo đồng thời 4 nguồn nhiệt với 4 kênh đo riêng biệt. Số đo 4 nguồn nhiệt độ hiển thị đồng thời lên màn hình và lưu tự động vào bộ nhớ máy. Bộ nhớ lưu được tới 32,000 số đo cho 4 kênh.
- ★ Bên cạnh đó, người dùng có thể xem online trên máy tính, điện thoại, máy tính bảng diễn biến nhiệt độ của 4 nguồn nhiệt cùng lúc. Kết nối không dây (wireless) Bluetooth giữa 850025 và smartphone, tablet, computer ở khoảng cách 30.48m (100 ft). Từ số liệu đo được, cho phép người dùng tạo file báo cáo dạng excel, biểu đồ và text. Phần mềm giao tiếp được download miễn phí từ kho ứng dụng của Sper Scientific USA, App Store và Google Play.
- ★ **800025** thuộc dòng sản phẩm **[Đồng hồ đo nhiệt độ tiếp xúc](#)** của Sper Scientific

## ĐẶC ĐIỂM

1. Đo nhiệt độ tiếp xúc trực tiếp nguồn nhiệt với Đầu dò nhiệt độ tiếp xúc trực tiếp.
2. Hiển thị đồng thời 4 số đo từ 4 kênh đo.
3. Đơn vị đo nhiệt độ có thể lựa chọn: °C, °F.
4. Bộ nhớ lưu trữ tự động 32,000 số đo từ 4 kênh đo.
5. Kết nối Bluetooth với điện thoại thông minh (Smart phone), máy tính bảng (Tablet), máy tính bàn có Bluetooth (Computer). Người dùng có thể xem online từ khoảng cách 30.48m (100 ft) đến máy đo nhiệt kế 800025
6. Người dùng có thể lưu 99 số đo bằng tay từ bàn phím của máy đo. Hoặc lưu số đo online trên máy tính.
7. Giao tiếp với máy tính qua cổng USB với phần mềm miễn phí kèm theo máy.
8. Phần mềm giao tiếp download miễn phí.
9. Số liệu đo có thể download về máy tính dạng file Excel, biểu đồ hoặc text.
10. Đáp ứng với can nhiệt (Thermocouple) kiểu K, J, E, T, N, R, S.
11. Đáp ứng nhanh và chính xác số đo nhiệt độ.
12. Màn hình LCD rộng và có tích hợp đèn màn hình để đọc số đo trong điều kiện thiếu ánh sáng.
13. Cài đặt cảnh báo nhiệt độ cao (Hi alarm) và cảnh báo nhiệt độ thấp (Lo alarm). Khi nhiệt độ đo vượt qua 2 ngưỡng cảnh báo này, máy sẽ phát âm cảnh báo.
14. Thời gian máy tự động tắt có thể được chỉnh từ phần mềm.
15. Hiển thị giá trị đo lớn nhất (Max), giá trị đo nhỏ nhất (Min), giá trị đo trung bình (Avg), Chênh lệch nhiệt độ giữa 2 kênh bất kỳ.
16. Chức năng giữ số đo (Hold) trên màn hình không thay đổi khi đầu đo được lấy ra khỏi nguồn nhiệt.



17. Chức năng này cho phép người đo báo cáo hoặc chứng minh kết quả đo khi rời xa nguồn nhiệt cần đo.
18. Cho phép người dùng cài đặt đồng hồ thời gian thực.
19. Chỉ báo pin yếu. Nên thay pin mới khi xuất hiện biểu tượng pin yếu trên màn hình để đảm bảo độ chính xác của số đo.
20. Vỏ máy được làm từ vật liệu chống sốc. Cảm giác chắc chắn khi cầm nắm.

## THÔNG SỐ KỸ THUẬT

1. Tầm đo với đầu đo **kiểu K: -200°C – +1,372°C** / -328°F – +2,501°F.
2. Tầm đo với đầu đo **kiểu J: -200°C – +1,000°C** / -328°F – +1,832°F.
3. Tầm đo với đầu đo **kiểu E: -200°C – +750°C** / -328°F – +1,382°F.
4. Tầm đo với đầu đo **kiểu T: -200°C – +400°C** / -328°F – +752°F.
5. Tầm đo với đầu đo **kiểu N: -200°C – +1,300°C** / -328°F – +2,372°F.
6. Bước nhảy số đo: **0.1°C** < 600°C; 1°C ≥ 600°C / 0.1°F < 1,000°F; 1°F ≥ 1,000°F.
7. Độ chính xác: **±(0.1% số đo + 0.7°C)** / ±(0.1% số đo + 1.3°F)
8. Độ chính xác khi đo dưới -100°C / -148°F: **±(0.5% số đo + 0.7°C)** / ±(0.5% số đo + 1.3°F).
9. Tầm đo với đầu đo **kiểu R/S: 0°C – +1,767°C** / +32°F – +3,212°F.
10. Bước nhảy số đo: **0.2°C** < 600°C; 1°C ≥ 600°C / 0.5°F < 1,000°F; 1°F ≥ 1,000°F.
11. Độ chính xác: **±(0.2% số đo + 1.4°C)** / ±(0.2% số đo + 2.5°F).
12. Hệ số nhiệt độ: 0.01% số đo + 0.05 °C (0.0028°F)/ °C / [ <18°C (64°F) hoặc >28°C (82°F) ]
13. Tốc độ lấy mẫu: 2 lần/giây.
14. Nguồn điện: 4 pin AAA 1.5V.
15. Thời gian làm việc của 1 bộ pin tốt: 100 giờ (tắt Bluetooth); 20 giờ (mở Bluetooth).
16. Độ ẩm tương đối của môi trường khi làm việc: 10%RH – 90%RH.
17. Nhiệt độ của môi trường khi làm việc: 0°C – +50°C / 32°C – +122°F
18. Độ cao làm việc so với mặt nước biển: ≤2,000 m.
19. Độ ẩm môi trường cất giữ: 10%RH – 75%RH.
20. Nhiệt độ môi trường cất giữ: -20°C – +60°C / -4°F – +140°F.
21. Kích thước: 187 x 75 x 29 mm / 7.36" x 2.95" x 1.14".
22. Trọng lượng: 290g / 10.2 oz.



## BỘ MÁY BAO GỒM:

1. 1 thân máy chính **800025** nhập khẩu chính hãng Sper Scientific USA.
2. 1 cáp USB.
3. 2 đầu đo nhiệt độ kiểu K.
4. 4 pin AAA 1.5V, loại dùng 1 lần.
5. 1 hộp đựng máy và phụ kiện.
6. 1 sách hướng dẫn sử dụng.
7. 1 bộ kết nối Bluetooth.
8. 1 phần mềm giao tiếp máy tính miễn phí (download từ kho ứng dụng của hãng).
9. 1 phần mềm miễn phí kết nối với điện thoại và máy tính bảng (download từ kho ứng dụng của hãng).
10. 1 phiếu bảo hành 12 tháng chính hãng của [Le Quoc Equipment](#).

---

## VIDEO GIỚI THIỆU TỔNG QUAN

Đồng hồ đo nhiệt độ 4 kênh Bluetooth, Datalogging 800025

---

## GHÉ THĂM WEBSITE:

